

STORIA, EVOLUZIONE, INNOVAZIONE 45 ANNI DI GENERAL COM



Lo scorso 15 settembre 2023, la General Com ha festeggiato il 45° anniversario dalla nascita dell'azienda. 45 anni di successi, innovazione e crescita. Un traguardo importante da ricordare e condividere con tutti gli oltre 100 collaboratori che fanno parte della General Com, e che l'hanno resa un punto di riferimento per l'Automazione Industriale in tutta l'Emilia-Romagna.



I passaggi più significativi che hanno segnato il "viaggio" intrapreso da General Com in questi 45 anni:

- 1978 nascita General Com nel comparto ceramico del sassolese
- 1996 apertura filiale di Bologna
- 1997 apertura filiale di Parma
- 2000 apertura filiale di Piacenza
- 2007 apertura filiale di Modena
- **2012 ingresso nel gruppo COMET**

Il 2012 ha segnato una svolta in quanto COMET ha acquisito la maggioranza delle quote di General Com, con l'obiettivo di creare un gruppo di automazione d'eccellenza, affidando all'Ing. Luigi Sacchi questa sfida. La forza del nostro gruppo è appunto rappresentata dalla condivisione delle decisioni e degli obiettivi da conseguire, dalla copertura territoriale a livello nazionale, dalla stretta collaborazione con fornitori e clienti e con tutti i collaboratori.

GENERAL COM
UNLOCK YOUR SOLUTION

GRUPPO
comet

Soluzioni per l'Automazione:

Alimentatori e filtri antidisturbo
 Apparecchi di interruzione e comando
 Armadi, casse in metallo e poliestere
 Barriere e moduli di sicurezza
 Canali portacavi metallici chiusi, rete e plastici
 Catene portacavi
 Cavi speciali
 Componenti atex antideflagranti
 Componenti, controllo temperatura, relè
 Componenti per la connessione e fissaggio
 Componenti per la siglatura
 Condizionamento, raffreddamento e ventilazione quadri
 Connettori
 Encoder
 Fotocellule, sistemi per codici a barre e dispositivi di sicurezza
 Fusibili, sezionatori e basi
 Gruppi di continuità
 Guaine metalliche, pvc e nylon
 Illuminazione bordo macchina e quadri
 Morsetti, interfacce e connessioni da quadro
 Pannelli operatore, dispositivi HMI
 PLC, inverter, azionamenti, componenti di comando
 Proximity, finecorsa, connettori cablati
 Robotica
 Segnalazione acustica e luminosa
 Sistemi di visione
 Software
 Strumentazione
 Switch e router per reti industriali
 Trasformatori di tensione



divisione
AUTOMAZIONE

Servizio tecnico:

- Consulenza qualificata pre-post vendita
- Studi di fattibilità
- Interventi on site
- Corsi di formazione e aggiornamento personalizzati
- Sale demo attrezzate

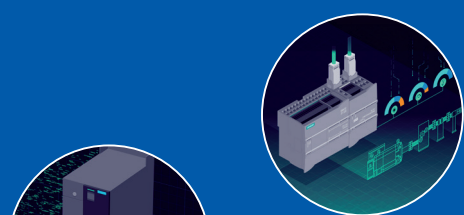
I Fornitori Partner:



In Questo Numero

Scelti per voi

Pag.



5



6



12



9



17



15



21



18



24



23



27



25

- ▶ Siemens. Siplus CMS 1200 e Simatic S7-1200 4-5
- ▶ Siemens. DriveSim Advanced il nuovo software di simulazione per gli azionamenti Sinamics 6
- ▶ Schneider Electric. Easy UPS Industrial 8
- ▶ Schneider Electric. Schneider Electric STM6 9
- ▶ Schneider Electric. TeSys di Schneider Electric 10
- ▶ Schneider Electric. Presenta i nuovi alimentatori Modicon ABLU Trifase Universali e ABL5 Monofase 11
- ▶ OMRON. Il nuovo inverter MI di OMRON trasforma la produzione di piastrelle 12-13
- ▶ OMRON. I robot mobili ottimizzano la logistica interna di HIPRA 14-15
- ▶ Rittal. Generazione X: armadi e contenitori progettati per Industria 4.0 16-17
- ▶ Asita. Strumento multifunzione per le prove di isolamento e multimetro digitale TRMS 18
- ▶ Asita. Due elementi importanti per la sicurezza dell'operatore, dell'impianto e dello strumento stesso 19
- ▶ Eaton. Relè di controllo easyE4 di Eaton 20
- ▶ Eaton. Pannello web XH300 di Eaton 21
- ▶ Lapp. La gamma IC LAPP 22-23
- ▶ Datasensing. Sensori d'area a retroriflessione polarizzata. 24-25
- ▶ Sirena. Prodotti per i quadri elettrici. 26-27



Siplus CMS I 200 e Simatic S7-I 200 **SIEMENS**

Il sistema di Condition Monitoring per la manutenzione predittiva

In un periodo in cui le aziende devono affrontare costi sempre crescenti per i materiali, la riduzione degli sprechi legati all'inefficienza e ai fermi impianto è diventata una priorità cruciale. Da questa esigenza nasce l'analisi predittiva, una metodologia di analisi studiata appositamente per eliminare gli sprechi generati dalla manutenzione reattiva e programmata, sostituendole con la manutenzione predittiva. La disponibilità delle macchine e degli impianti è un prerequisito fondamentale per garantire la produttività. Di conseguenza, è essenziale individuare le fonti di errore in una fase iniziale, al fine di ridurre al minimo i tempi di fermo imprevisti. Grazie a sistemi come il Condition Monitoring System (CMS), qualsiasi cambiamento derivante dall'usura o da altri danni può essere rilevato in modo precoce e affrontato prima che si verifichi un fermo improvviso dell'impianto. L'installazione di sensori di vibrazione permette di monitorare in tempo reale l'impianto e di ricevere segnalazioni relative, ad esempio, a guasti meccanici. Queste segnalazioni sono particolarmente utili quando i guasti sono difficilmente accessibili, come nel caso di giunti meccanici, cuscinetti ed organi in movimento, o su impianti a conduzione continua, dove il monitoraggio delle vibrazioni sui componenti critici è fondamentale per evitare interruzioni impreviste nella produzione. In questa prospettiva, l'analisi delle vibrazioni meccaniche rappresenta uno strumento prezioso per identificare tempestivamente eventuali problematiche, fornendo una quantità considerevole di informazioni.

La soluzione Siplus CMS I 200 di Siemens consente l'analisi delle vibrazioni tramite

quattro sensori modulari, fornendo agli utenti dati accurati e affidabili. Il modulo Siplus CMS I 200 per il Condition Monitoring si integra perfettamente con il controllore Siemens S7-I 200. Gli utenti possono configurare e accedere a tutti i dati misurati dal CMS, nonché ai grafici necessari per l'analisi della macchina, come trend, spettro, forma d'onda, parametri, ecc., grazie anche al web server integrato. La soluzione permette inoltre di archiviare dati per lunghi periodi, consentendo il monitoraggio continuo nel tempo, e identifica con precisione le frequenze che caratterizzano le anomalie, fornendo dettagli sulla natura del guasto. Durante il funzionamento dell'impianto, il Siplus CMS I 200 sorveglia e monitora il corretto funzionamento delle macchine, segnalando superamenti dei limiti predefiniti attraverso avvisi o allarmi. La coesistenza con il PLC Simatic S7-I 200 consente l'integrazione completa con altre variabili di processo, come temperature, coppie o pressioni.

Tutte queste variabili possono essere monitorate utilizzando i moduli standard del Simatic S7-I 200 o con l'implementazione di schede analogiche per termocoppie o PT100. Ciò consente di monitorare non solo le vibrazioni della macchina e le temperature, ma anche l'efficienza energetica, grazie al modulo Energy Meter per Simatic S7-I 200, integrando l'intero monitoraggio della macchina in un unico controllore gestibile attraverso TIA Portal. L'utilizzo di un controllore versatile come Simatic S7-I 200 come interfaccia per Siplus CMS I 200 garantisce una maggiore fruibilità del sistema di Condition Monitoring, rispondendo alle esigenze di comunicazione

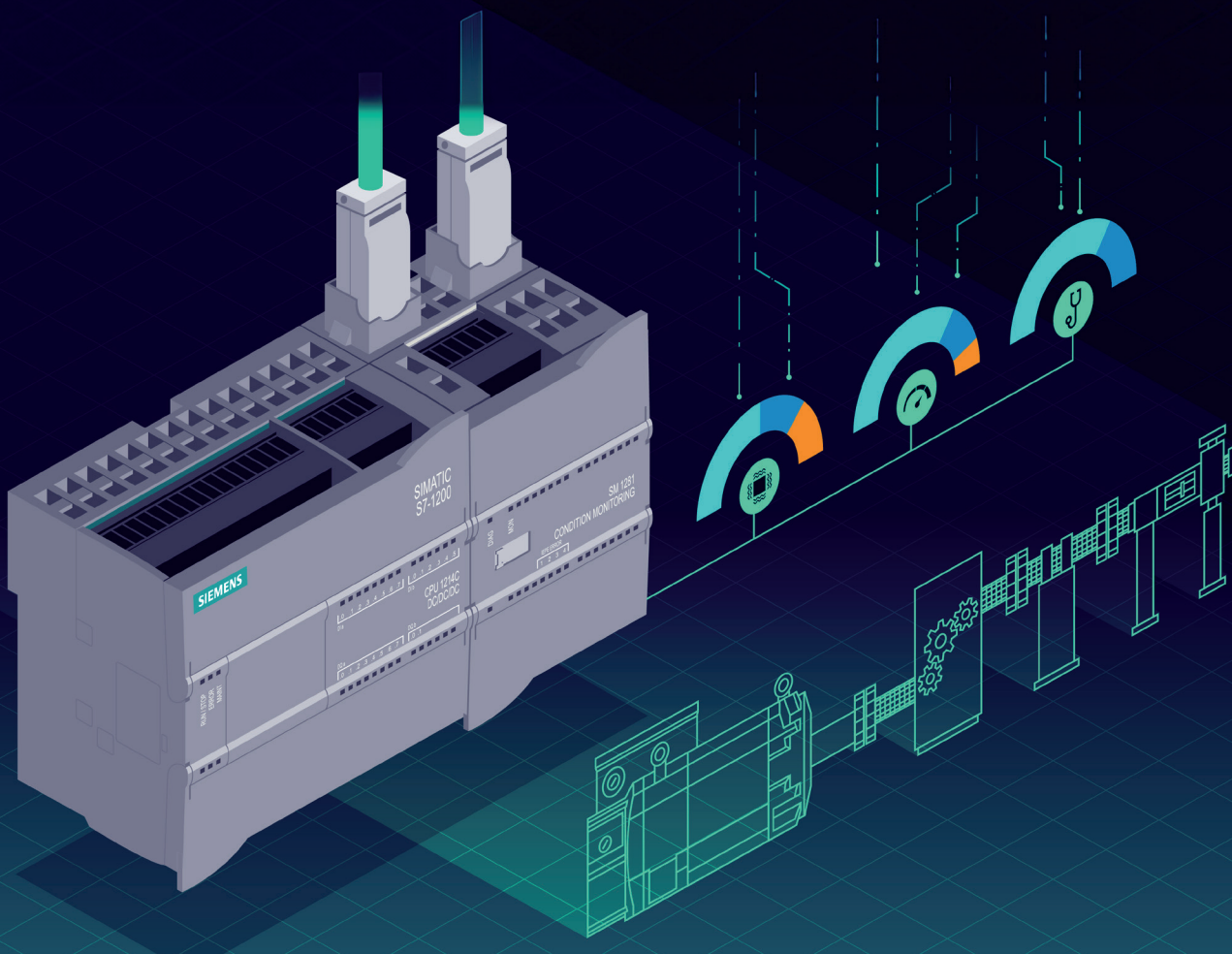
del PLC. La possibilità di comunicare in tempo reale con altri dispositivi tramite il protocollo ProfiNet è solo uno dei vantaggi; il sistema di Condition Monitoring risponde anche alle attuali richieste di comunicazione orizzontale con altri dispositivi attraverso il protocollo OPC UA e la possibilità di comunicare direttamente con sistemi cloud tramite il protocollo MQTT integrato sul controllore."



Scelti per Voi



SIEMENS

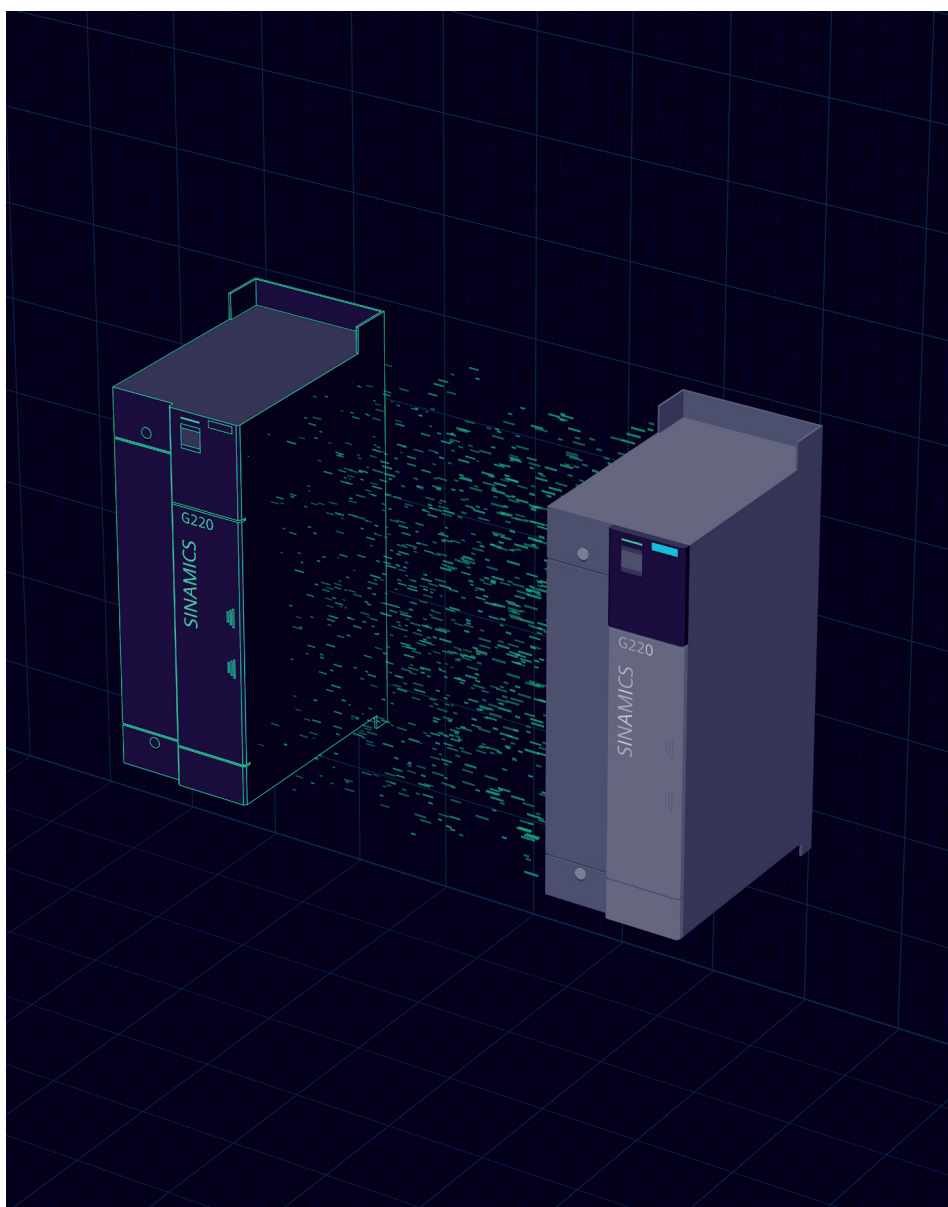




DriveSim Advanced il nuovo software **SIEMENS** di simulazione per gli azionamenti Sinamics

Siemens nel corso del 2023 ha introdotto nel proprio portfolio Sinamics DriveSim Advanced, un software di simulazione progettato per gli azionamenti Sinamics NextGen. Questo strumento consente agli utenti di creare e mettere in servizio i drive basandosi su una loro versione digitale simulata. L'introduzione di Sinamics DriveSim Advanced amplia il portafoglio di simulazione di Siemens, che ha avuto inizio con Sinamics DriveSim Basic, e si integra nella suite digitale dell'azienda, che offre una vasta gamma di prodotti e servizi per la progettazione, l'esecuzione e l'ottimizzazione della produzione. Sinamics DriveSim Advanced offre una soluzione completa per la simulazione realistica dei nuovi convertitori Sinamics, comprensiva di tutte le loro funzionalità. Gli utenti possono creare un "gemello digitale" del convertitore di frequenza all'interno di un ambiente virtuale, con tutti i parametri e le configurazioni corrispondenti a un vero drive. Questa tecnologia innovativa e un'interfaccia intuitiva consentono di simulare, mettere in funzione e ottimizzare il comportamento dei sistemi prima della loro effettiva implementazione. Questo contribuisce a migliorare l'efficienza e la produttività degli azionamenti e delle macchine. Una caratteristica importante è che la simulazione è completamente integrata nel TIA Portal di Siemens, eliminando la necessità di utilizzare software aggiuntivi. Questo significa che gli aspetti logici e funzionali del sistema di azionamento possono essere simulati in modo identico alla realtà, mentre gli aspetti elettrici, magnetici e meccanici sono riprodotti in modo semplice ed intuitivo. L'adozione di dispositivi virtuali come Sinamics DriveSim Advanced

offre numerosi vantaggi ai costruttori di macchine e impianti. Questi dispositivi consentono di pianificare in modo più efficiente le risorse, ottimizzare l'efficienza energetica e migliorare la pianificazione generale, contribuendo così a un approccio più sostenibile e efficiente al lavoro e alla produzione.



SINAMICS S210 (New)

SIEMENS

il servo azionamento Siemens per applicazioni midrange

SINAMICS S210 di Siemens, l'affermato sistema di servo-azionamento monoasse con gamma di potenza da 100W a 7kW sia a 230V monofase che a 400V trifase rilascia un importante restyling del prodotto che prende il nome di SINAMICS S210 (New). SINAMICS S210 di Siemens è un sistema di servo-azionamento monoasse a cui si abbinano i servomotori SIMOTICS 1FK2 disponibili nelle versioni Compact o High Dynamic, fornibili anche con riduttore epicicloidale coassiale o ad assi ortogonali. Il sistema raggiunge prestazioni elevate sia in termini di dinamica che di precisione e si presta perfettamente per le innumerevoli applicazioni tipiche del mondo "motion", quali le macchine per l'imballaggio e la movimentazione dei materiali, le macchine pick & place, quelle per la lavorazione del legno o della ceramica, per l'asportazione del truciolo, per i cambi utensile, nelle macchine a controllo numerico, per la stampa digitale e molte altre. Grazie alla innovativa tecnologia OCC (One

Cable Connection) i motori sono connessi ai drive con un singolo cavo e la funzionalità di targhetta elettronica permette di leggere i dati del motore in modo automatico, così come l'encoder e la presenza del freno: oltre agli ingombri anche la tempistica necessaria al cablaggio risulta ridotta al minimo. I SINAMICS S210 (New) pur avendo prestazioni completamente migliorate, mantengono le stesse dimensioni meccaniche del prodotto precedente e consentono di utilizzare gli stessi accessori, anche i motori 1FK2 e i cavi rimangono invariati e sono completamente compatibili. L'architettura hardware è stata riprogettata in modo da poter fornire una solida base per le future estensioni funzionali, mentre le versioni del firmware sono state rinnovate e rivisitate grazie allo sviluppo del nuovo software e alla completa integrazione di un innovativo web server e di nuove funzioni aggiuntive. Il nuovo software integrerà il posizionatore semplice (EPOS), le funzionalità di SAFETY

in SIL3 e altre importanti funzioni di sicurezza dei dati. SINAMICS S210 (New) è integrato e programmabile con TIA Portal/Startdrive V18 SPI ed è il punto di partenza per lo sviluppo di miglioramenti futuri nel segmento di mercato che lo rappresenta. La messa in servizio di SINAMICS S210 è possibile attraverso il programma Startdrive presente nel TIA Portal di Siemens o, in alternativa con il Web server integrato risulta molto agevole, intuitiva e ridotta a pochissimi passi; la diagnostica del prodotto è disponibile senza bisogno di software aggiuntivo. Innumerevoli, inoltre, le funzioni fruibili tramite le librerie software preimpostate e ottimizzate per la connessione agli oggetti tecnologici o ai controllori SIMATIC S7 e SIMOTION di Siemens. A completamento, SINAMICS S210 mette a disposizione un'ampia gamma di funzionalità, soddisfa ogni principale certificazione ed è aperto alla digitalizzazione e alle esigenze dei clienti sia attuali che in ottica futura.





Easy UPS Industrial: la soluzione Schneider Electric per garantire protezione e continuità alle applicazioni industriali

Life Is On | Schneider Electric

L'Industrial UPS Easy UPS 24V DC DIN Rail è una soluzione protezione dell'alimentazione pensata per una facile integrazione nelle apparecchiature di controllo industriale, di semplice installazione e manutenzione. Un design robusto e tanta affidabilità per le esigenze delle applicazioni PLC, SCADA, HMI e PC Industriali

La soluzione UPS Easy 24V DC DIN Rail di Schneider Electric è stata creata per le esigenze di ambienti commerciali e industriali in cui l'interruzione dell'alimentazione mette a rischio la produzione aziendale. Questo nuovo Easy-UPS, progettato pensando alle necessità di OEM e System Integrator, riduce al minimo i tempi di inattività e protegge le apparecchiature, con conseguente riduzione della manutenzione delle macchine e un migliore controllo dell'infrastruttura industriale.

Quando si considera la protezione dell'alimentazione e il backup delle batterie delle applicazioni commerciali e industriali, bisogna concentrarsi sull'affidabilità dell'alimentazione e considerare l'alto costo dei tempi di inattività. Se l'alimentazione non è sotto controllo si possono presentare

vari problemi, tra cui la perdita di dati e la necessità di riavviare le macchine dopo le interruzioni impreviste. Con un UPS come questo si ottengono le prestazioni necessarie e grazie al monitoraggio e alla gestione remota si può avere piena visibilità sul funzionamento di tutti i sistemi.

La soluzione Easy UPS Industrial, che ha Input/Output DC così da poter proteggere le apparecchiature a corrente continua, offre molti vantaggi.

Riduzione al minimo dei tempi di inattività e protezione delle apparecchiature: una batteria di riserva garantisce il tempo di attività di controller e HMI e riduce al minimo i danni alle apparecchiature dovuti alla scarsa qualità dell'alimentazione.

Riduzione della manutenzione delle macchine: permette il salvataggio dei dati e la programmazione dello spegnimento delle apparecchiature utilizzando segnali 0-5V dal relay contacts, eliminando la necessità di riavviare le macchine di automazione dopo un'interruzione di corrente.

Autonomia scalabile: è possibile aggiungere fino a quattro moduli di batteria aggiuntivi per un'autonomia maggiore in caso di interruzioni di corrente prolungate.

Miglioramento del controllo sulle strutture industriali: la gestione e la diagnostica degli UPS grazie ai contatti relay e il controllo dello stato tramite gli indicatori LED che segnalano lo stato di guasto, online o di sistema.



Schneider Electric STM6: una soluzione HMI versatile per ogni applicazione

Life Is On | **Schneider**
Electric

La nuova gamma di HMI modulari offre un design ridefinito, esperienza d'uso innovativa e un esclusivo sistema di montaggio

La gamma di HMI modulari STM6 di Schneider Electric ha un nuovo design, un innovativo sistema di montaggio mediante un unico foro Ø22mm e offre una migliore esperienza d'uso unita a un'elevata qualità grafica, grazie al nuovo editor di configurazione EcoStruxure™ Operator Terminal Expert

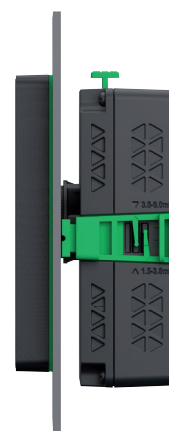
I prodotti sono pensati per l'utilizzo con macchine che richiedono **un'elevata qualità estetica, affidabilità nella comunicazione, buona connettività, efficienza e sicurezza** informatica, supportando le opportunità offerte dall'IloT in qualunque settore: infatti, questi pannelli operatore dispongono di ogni tipo di certificazione industriale e sono quindi idonei a qualsiasi settore applicativo in applicazioni indoor.

La gamma ha **2 modelli da 4.3" e 7"** che soddisfano le varie esigenze. Entrambi si configurano con il nuovo **software EcoStruxure Operator Terminal Expert**; il software - tra le altre novità - offre la possibilità di riorganizzare i contenuti grafici delle applicazioni per HMI convenzionali mediante l'uso di "contenitori" (layout objects) con cui creare innovative **applicazioni HMI responsive**, molto simili a quelle cui si è solitamente abituati nell'utilizzo di tablet o smartphone. Questo consente ad esempio di creare facilmente menu a scomparsa o pagine "multi screen" per visualizzare

più pagine della medesima applicazione, offrendo all'utente più informazioni e migliorando la produttività.

Inoltre, la possibilità di cambiare il color-set dell'intera applicazione con un click (o un evento), consente di realizzare applicazioni che offrano all'utente una **migliore situational awareness**, o anche, semplicemente, la capacità di adattare i colori delle schermate ad un utilizzo diurno/notturno.

Grazie al supporto della funzionalità **WebViewer**, l'accesso alle pagine grafiche degli Harmony STM6 potrà essere effettuato anche da qualsiasi dispositivo mobile, previa disponibilità dell'opportuna licenza.





TeSys di Schneider Electric: la gamma ideale di avviatori e contattori per ogni applicazione

Life Is On | Schneider Electric

La gamma TeSys di Schneider Electric è la giusta soluzione per avviare e arrestare i motori in sicurezza, sia in condizioni normali di funzionamento quanto in quelle di sovraccarico o di emergenza, potendo contare su un'affidabilità senza pari, sulla conformità agli standard internazionali e sulla rete di vendita e assistenza di Schneider Electric, disponibile a livello globale. La gamma comprende prodotti adatti alle diverse esigenze.



TeSys K è un'offerta di contattori e teleinvertitori concepita per integrarsi perfettamente nei sistemi di automazione, con il vantaggio di avere dimensioni compatte a parità di prestazioni elettriche rispetto ad altre soluzioni con un maggiore ingombro. Sono prodotti resistenti agli urti, poco rumorosi alla chiusura che dispongono nativamente di un contatto (NO o NC) integrato. L'offerta include prodotti fino a 16A per comando motore in AC3/AC4 fino a 7,5 kW; distribuzione energia elettrica; carichi resistivi (AC1). Completano la proposta innumerevoli accessori disponibili.

TeSys D è una proposta ad alto potenziale, che comprende contattori e teleinvertitori fino a 150A, pensata per gli impieghi più gravosi. La gamma è adatta a varie applicazioni controllate da circuiti in Corrente Alternata, Corrente Continua o circuiti di comando CC a basso consumo oppure, con la serie D Green, con bobina elettronica a largo campo. I prodotti sono disponibili con diverse tipologie di connettori (viti multi-standard, morsettieria EverLink, morsetto a molla, collegamento con capicorda). La gamma è utilizzabile per comando motore in AC3/AC4 fino a 75kw; per distribuzione energia elettrica e carichi resistivi fino a 200A (AC1). I prodotti integrano di base 1 contatto NC e 1 contatto NO.

TeSys Giga

queste partenze motore di nuova generazione offrono prestazioni eccezionali ottimizzando il tempo dedicato alle attività, offrendo contattori da 115 a 800A (in AC3/AC3-e) e relé di sovraccarico da 28 a 630A, e per applicazioni in AC1 fino a 1050 A. Indicatori di autodiagnosi anche per usura dei poli di potenza e protezione completa permettono una manutenzione preventiva, ottimizzando i tempi di fermo; il design modulare semplifica l'integrazione e la manutenzione della macchina, con dimensioni inferiori fino al 40% rispetto a prodotti di precedenti generazioni; le referenze commerciali sono semplificate, per una selezione dei prodotti molto più rapida; il comando del contattore è possibile anche da PLC. Inoltre, i prodotti della gamma sono equipaggiati con un contatto NC e un contatto NO.

L'intera gamma dei contattori quadripolari TeSys Giga è certificata AC3 in conformità alla norma

CEI 0-21 per la scelta del dispositivo di interfaccia nelle applicazioni per fotovoltaico



Schneider Electric presenta i nuovi Life Is On | Schneider Electric alimentatori Modicon ABLU Trifase Universali e ABL8 Monofase Ottimizzati

La gamma di alimentatori Modicon da guida DIN per uso industriale si arricchisce e completa l'offerta di soluzioni attualmente commercializzate. Trattasi di gamme Alimentatori Universali ed Ottimizzati di ultima generazione con un posizionamento concorrenziale sul mercato specialistico.

Schneider Electric ha reso disponibili nuovi modelli di alimentatori da installazione su guida DIN per uso industriale, che si caratterizzano per le dimensioni molto compatte: presentano una larghezza fino al 24% inferiore rispetto alla serie Ottimizzata già commercializzata e del 35% inferiore rispetto alla serie ABL8 Universale.

Gli alimentatori universali trifase ABLU coprono potenze da 120 W a 960 W con tensioni di uscita da 24Vdc a 48Vdc.

Alle dimensioni compatte si accompagnano altre interessanti caratteristiche tecniche. Gli alimentatori Universali e quelli Ottimizzati offrono protezione integrata da

sovraccarichi, cortocircuiti, sovratensioni e sottotensioni, e sono in grado di garantire un elevato grado di stabilità della tensione di uscita.

Anche per i nuovi alimentatori Modicon, come quelli già attualmente in commercio, sono disponibili due modalità di riarmo attraverso il selettore Automatico/Manuale:

- > Automatico: a seguito di un difetto che comporti un assorbimento di corrente superiore a quella nominale, l'alimentatore continua ad erogare tensione e corrente, ma si accende il LED che indica la presenza dell'anomalia: oltre a limitare la tensione di uscita, viene limitata anche la corrente che non supererà mai il valore nominale.

- > Manuale: a seguito di un difetto che comporti un assorbimento di corrente superiore alla nominale, l'alimentatore si blocca per autoprotezione. Per riattivare l'alimentatore, bisogna

disalimentare il primario per almeno un secondo ed in seguito sarà possibile riarmarlo.

La continuità di servizio è garantita dai moduli funzionali attualmente commercializzati. Di seguito sono riportati due esempi: il modulo ABL8BBU24200 e il ABL8BBU24400.

- > I prodotti sono conformi agli standard IEC e ai principali standard di certificazione: CE marking

- > CB Scheme
- > cULus Listed
- > cURus Recognized
- > RCM
- > EAC
- > UKCA
- > KC

In aggiunta, la gamma ABLU Universal presenta anche la UL Hazardous Locations: Class 1, Division 2 per il Nord America. La gamma comprende i seguenti codici

Codice	Descrizione
ABLU3A24050	Alimentatore 24V 5A 3PH Universale
ABLU3A24100	Alimentatore 24V 10A 3PH Universale
ABLU3A24200	Alimentatore 24V 20A 3PH Universale
ABLU3A24400	Alimentatore 24V 40A 3PH Universale
ABLU3A48100	Alimentatore 48V 10A 3PH Universale
ABLU3A48200	Alimentatore 48V 20A 3PH Universale
ABLS1A48050	Alimentatore 48V 5A 1PH Ottimizzato





Ottimizzazione dell'efficienza e della sicurezza: il nuovo inverter MI di OMRON trasforma la produzione di piastrelle

OMRON

Gruppo Romani, leader del mercato della produzione di **piastrelle in gres porcellanato** in Italia, ha migliorato il proprio processo produttivo aggiornando un impianto di alimentazione delle presse ormai obsoleto, grazie ad una soluzione implementata da **Bluengineering**, System Integrator di **OMRON**. Inoltre, la nuova soluzione ha anche il compito di soddisfare i rigorosi standard di sicurezza richiesti dall'azienda.

Gli impianti di alimentazione delle presse sono comunemente utilizzati nella produzione di ceramiche e piastrelle, come quelle in gres porcellanato. Pertanto, un sistema di alimentazione della pressa è fondamentale per garantire ad essa una fornitura costante di materie prime (come l'argilla o altri materiali ceramici).

Oltre a migliorare la sicurezza e a modernizzare le operazioni, il team di manutenzione del Gruppo Romani necessitava di una soluzione che consentisse la diagnostica e il rilevamento dei malfunzionamenti. Bluengineering e Gruppo Romani hanno optato per il nuovo inverter MI di OMRON, un convertitore di frequenza all'avanguardia recentemente introdotto sul mercato.

La caratteristica distintiva dell'inverter MI è la **capacità unica di incorporare la funzionalità Safe Torque Off (STO)** sia basata su hardware che su EtherCAT. Questa innovazione permette di sviluppare applicazioni sicure in modo rapido e flessibile. Inoltre, il fieldbus EtherCAT originale si è integrato perfettamente con l'ambiente di sviluppo Sysmac, riducendo i tempi di avviamento e fornendo strumenti di diagnostica rapidi e funzionali.

Il risultato di questa collaborazione è **stata un'applicazione sicura e all'avanguardia che non solo ha aumentato gli standard di sicurezza, ma ha anche ridotto al minimo i tempi di arresto della produzione.**

L'integrazione dell'inverter MI nel processo di produzione delle piastrelle dimostra come un sistema sofisticato di alimentazione della pressa possa facilitare la fornitura precisa di materiali all'impianto, migliorando così l'efficienza e la qualità della produzione di piastrelle in gres porcellanato.

Chi è Bluengineering.

Bluengineering srl è una società di engineering operante nell'area del controllo del processo in diversi settori produttivi: ceramico, imballaggio, alimentare, chimico e meccanico, con particolare attenzione nelle automazioni dedicate alla produzione di piastrelle ceramiche in gres porcellanato.

L'azienda è fortemente orientata all'innovazione tecnologica, e si adopera per il continuo miglioramento dei processi produttivi, utilizzando le più moderne apparecchiature reperibili sul mercato mondiale. Bluengineering si distingue inoltre per il servizio postvendita, rapido, efficiente e preciso.

Tra le più importanti attività sviluppate da Bluengineering Tecnologie: Upgrade e rigenerazione di impianti automatici obsoleti Programmazione di PLC e PC industriali - Impianti elettrici per automazione industriale - Quadri elettrici per automazione industriale e controllo di processo - Colorazione a secco degli atomizzati - Sistemi di colorazione delle barbotine - Nastri pesatori per polveri atomizzate, prodotti granulati e materie prime.

www.blueng.com



Gruppo Romani, fondato nel 1968, è espressione della più autentica imprenditorialità del Made in Italy. Nato nel segno della passione, della competenza e della ricerca tecnologica, oggi è riconosciuto e apprezzato in tutto il mondo per lo stile unico delle soluzioni ceramiche proposte e rappresenta pienamente la dedizione alla qualità del prodotto in un'ottica di evoluzione continua.

Gruppo Romani, attraverso i suoi brand Serenissima, CIR Ceramiche, Cercom e Cerasarda racconta una storia industriale ad alto valore artigianale, integrato ad un'innovazione tecnica e produttiva proiettata al futuro. La capacità di interpretare e anticipare i trend estetici del mercato, supportata da impostazioni impiantistiche all'avanguardia, è alla base della straordinaria offerta del Gruppo Romani.

I cataloghi dei brand del Gruppo rappresentano risorse stilistiche e progettuali al servizio di architetti e designer; interpretano suggestioni materiche e cromatiche capaci di soddisfare molteplici esigenze estetiche, e propongono soluzioni tecniche che rispondono alle complesse necessità di sicurezza, igiene ed ecosostenibilità poste dall'abitare contemporaneo.

La qualità del prodotto e dei servizi, la soddisfazione del cliente, il rispetto dell'ambiente e del territorio sono impegni inderogabili per il Gruppo Romani, cardini fondamentali della filosofia aziendale sostenuta dalla famiglia Romani e perseguiti quotidianamente da ogni singolo componente dell'azienda. Impegni sottoscritti concretamente, attestati dalle

certificazioni conseguite, che rispecchiano le buone pratiche adottate dall'azienda e che indicano la strada verso ulteriori e importanti traguardi.

www.grupporomanispa.com/it

Chi è OMRON

OMRON Corporation è uno dei leader mondiali nel campo dell'automazione e il suo lavoro si basa sulla tecnologia chiave "Sensing & Control + Think". OMRON opera in svariati settori, tra cui quelli dell'automazione industriale, della componentistica elettronica, dei sistemi per infrastrutture sociali e delle soluzioni

per l'assistenza sanitaria e l'ambiente. Costituita nel 1933, OMRON conta circa 30.000 dipendenti in tutto il mondo e offre prodotti e servizi in circa 120 paesi e regioni. Nel settore dell'automazione industriale, OMRON supporta l'innovazione del comparto manifatturiero proponendo prodotti e tecnologie di automazione avanzate, nonché tramite un'assistenza capillare alla clientela, nell'intento di contribuire al miglioramento della società. Per ulteriori informazioni, visitare il sito Web OMRON: industrial.omron.it.





I robot mobili ottimizzano la logistica interna di HIPRA

OMRON

I robot mobili autonomi aumentano la flessibilità, l'efficienza e la produttività del trasporto dei materiali.

HIPRA, azienda biotecnologica all'avanguardia nel settore farmaceutico, ha trasformato i propri processi logistici interni installando una flotta di robot mobili forniti da OMRON.

HIPRA è specializzata nella salute umana e animale ed è leader mondiale nello sviluppo di vaccini animali e servizi diagnostici avanzati. L'azienda, con sede centrale ad Amer, Girona, in Spagna, è il sesto produttore mondiale di vaccini per animali e può contare su circa 2400 dipendenti in tutto il mondo. Attraverso la sua gamma di filiali commerciali e la sua rete di distribuzione globale, HIPRA fornisce soluzioni e servizi a clienti dislocati in oltre 100 Paesi.

Nuovo stabilimento, nuove sfide

L'azienda ha recentemente deciso di espandere le proprie capacità e la propria produttività, creando un nuovo importante impianto produttivo e di magazzino in Spagna. HIPRA puntava ad un approccio pionieristico non solo per quanto riguarda i prodotti che sviluppa e rifornisce, ma anche nella produzione e nei processi coinvolti. L'azienda voleva inoltre snellire alcuni dei processi, in particolare quelli relativi al trasporto di materiali, che in precedenza richiedevano il caricamento manuale dei prodotti dalla macchina al cart transporter.

Un problema chiave che l'azienda doveva affrontare era quindi la necessità di una maggiore flessibilità ed efficienza dei processi logistici interni, obiettivo che l'azienda voleva raggiungere migrando a

una soluzione automatizzata da inserire in un ambiente assolutamente collaborativo e flessibile, in grado di garantire tassi di produzione elevati.

Ma non solo: ulteriore sfida era la necessità di spostare le fiale di vaccini dall'area di produzione al magazzino: implicando il trasporto oltre 700 scatole di fiale al giorno, con un carico di 70 kg ciascuna, insieme all'esigenza di inserire scatole vuote nel sistema e gestire l'apertura delle porte, mantenendo un ambiente pulito al 100%.

Ricerca e installazione della tecnologia migliore

L'azienda ha quindi iniziato a cercare soluzioni adatte, optando per i robot mobili autonomi (AMR) forniti da OMRON. HIPRA ha acquistato una flotta di sei robot LD-90, che sono stati poi personalizzati per soddisfare i requisiti specifici dell'azienda, che includevano la necessità che i robot mobili agissero in modo armonioso con i dipendenti che lavorano nella stessa area.

I robot mobili LD-90 di OMRON sono veicoli intelligenti e completamente autonomi, progettati per aumentare la produttività, ridurre i tempi di sosta delle macchine, eliminare gli errori e migliorare la tracciabilità dei materiali. A differenza dei tradizionali veicoli a guida automatica (AGV), i nostri robot mobili si spostano con facilità all'interno dei nostri stabilimenti.

"Il nuovo sistema è integrato nel processo di produzione di HIPRA, che consente di disporre di un sistema completamente

automatizzato. Con questa soluzione, siamo riusciti ad aumentare le prestazioni e migliorare la tracciabilità. Inoltre, l'uso degli AMR consente a HIPRA di sfruttare le proprie capacità di navigazione senza alcuna guida, naturalmente con le funzioni necessarie per garantire un funzionamento sicuro in spazi condivisi da persone e macchine. Alcune sfide dell'applicazione includono le dimensioni ridotte dei corridoi, la necessità di gestire l'apertura e la chiusura delle porte e l'intensità del traffico durante i picchi di produzione. Abbiamo utilizzato l'innovativa gestione della flotta e l'intelligenza dei robot per garantire che gli AMR si muovano correttamente attraverso tutto lo stabilimento," spiega **Carlos Roncero, Project Manager di OMRON.**

Questo tipo di applicazione può essere replicato ovunque ed è in linea con la visione di OMRON di utilizzare robot mobili autonomi per migliorare ulteriormente la produzione nell'industria farmaceutica. Con questa tecnologia, HIPRA ha una soluzione totalmente flessibile adatta per lavorare in ambienti ISO Classe 5 e in grado di trasportare vassoi per vaccini dalle linee di produzione al magazzino automatizzato. Il nuovo sistema è facile da scalare, modificare e adattare ai nuovi requisiti di produzione."

Uno sguardo al futuro

Con i robot mobili, HIPRA offre una soluzione totalmente flessibile per il trasporto di vassoi di vaccini dalle macchine di produzione al magazzino automatizzato.

Francisco de Tierra, Robotics Senior



Scelti per Voi



OMRON

Engineer di HIPRA, commenta:
"Avendo esaminato le varie alternative, riteniamo che la soluzione di OMRON sia la migliore sul mercato. Abbiamo sviluppato, con OMRON, una partnership strategica in cui la relazione si basa sulla fiducia. Abbiamo apprezzato in particolare l'elevato livello di supporto degli esperti che abbiamo ricevuto. Per noi, si tratta di un enorme investimento in una tecnologia pionieristica: siamo certi che questo ci renderà più agili in futuro."

Informazioni su HIPRA

Per ulteriori informazioni su HIPRA, visitare il sito Web: <https://www.hipra.com/en>





Generazione X: armadi e contenitori progettati per Industria 4.0



ARMADI DI GRANDI DIMENSIONI VX 25

L'armadio Rittal VX25 è interamente sviluppato per soddisfare i requisiti di maggiore produttività nella filiera della quadristica e lungo la catena del valore di Industria 4.0: **massima qualità e consistenza dei dati, riduzione della complessità e risparmio di tempo**, oltre a una totale sicurezza in fase di montaggio. Compatibile al 100% con l'Industria 4.0, risponde a tutte le esigenze di digitalizzazione – dalla configurazione online all'ingegneria, all'assemblaggio, all'automazione, alla logistica e alla manutenzione. Vantaggi che, per il cliente, si riassumono in tre punti chiave lungo l'intera catena del valore della filiera produttiva: massima qualità e disponibilità continua dei dati, riduzione della complessità e risparmio di tempo, oltre a una totale sicurezza in fase di montaggio. Vantaggi disponibili anche nelle **versioni in acciaio inox e NEMA 4X**, che Rittal ha reso conformi ai più severi requisiti di protezione dalla corrosione, per l'impiego in ambienti esposti a polveri, spruzzi e getti d'acqua. La versione NEMA 4X, inoltre, offre una protezione ancora maggiore (IP66) anche in condizioni difficili. Qualora fosse poi necessario equipaggiare gli armadi VX25 in acciaio inox con una tecnologia di raffreddamento a risparmio energetico per l'uso in ambienti gravosi, i condizionatori Rittal Blue e+ in acciaio inossidabile sono la soluzione ideale.

Gli armadi VX25 offrono un buon livello di schermatura su un'ampia gamma di frequenze, anche nella versione standard. Per le crescenti richieste di armadi con requisiti EMC, Rittal propone l'armadio VX25 nella versione certificata VDE con elevata attenuazione RF.



PER MAGGIORI
INFORMAZIONI CLICCA QUI
O INQUADRA IL QR CODE.

ARMADI COMPATTI AX E CONTENITORI DI DERIVAZIONE KX

Gli **armadi compatti AX** e i **contenitori di derivazione KX**, offrono ai clienti funzionalità migliorate.

Il risparmio di tempo inizia già alla consegna: le parti piane possono essere tutte rimosse singolarmente, eliminando la necessità del tradizionale smontaggio.

Anche l'installazione di porte e delle chiusure a filo, possibile senza l'utilizzo di utensili, è resa più semplice. Il supporto di montaggio a parete può essere avvitato rapidamente dall'esterno, mantenendone inalterato il grado di protezione. In questo modo si riduce notevolmente anche il rischio di danni da trasporto, poiché i supporti a parete sporgenti possono essere montati anche sul luogo di installazione.

La struttura dei contenitori, le flange ottimizzate e le piastre passacavi maggiorate creano mediamente fino al 33% di spazio in

più per i cavi, rispetto alla serie precedente. Inoltre, le bugnature integrate lungo tutto il perimetro interno consentono di montare in modo semplice, preciso e veloce le guide di allestimento interno. Grazie a questo innovativo sistema di allestimento interno non è necessaria alcuna lavorazione meccanica come ad esempio le forature sul contenitore. Le guide sono dotate di un passo meccanico da 25 mm ed è quindi possibile utilizzare accessori, come ad esempio le lampade, del sistema di armadi VX25. In questo modo è possibile avere un magazzino di accessori o ricambi più snello. La sicurezza è una priorità assoluta in tutti gli armadi Rittal. Quando i componenti vengono installati nei prodotti AX e KX, il loro grado di protezione viene mantenuto senza limitazioni. Questo vale anche per la certificazione UL, essenziale per l'impiego sul mercato nordamericano.

Tutti i modelli AX e KX sono verniciati a polvere in colorazione RAL 7035 e protetti



Scelti per Voi

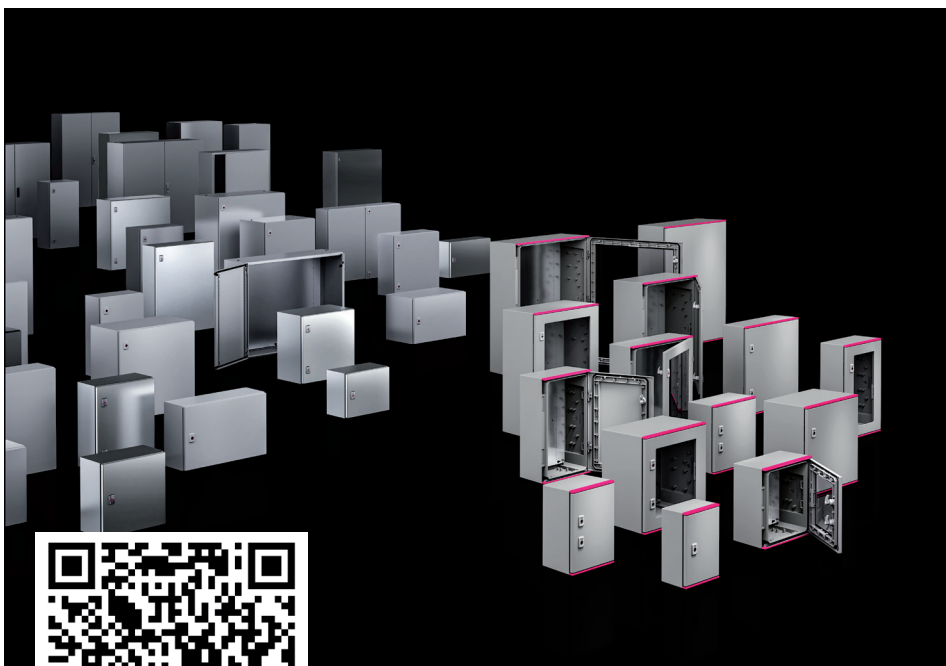


da un trattamento alle Nanotecnologie per garantirne una lunga durabilità nel tempo. Per gli armadi compatti AX è disponibile anche la **versione Plastic**, in policarbonato rinforzato con fibre di vetro per proteggere i componenti elettrici anche in ambienti molto difficili, come ad esempio applicazioni outdoor, grazie all'alto grado di protezione IP66 NEMA 4X. Gli armadi compatti AX Plastic sono perfettamente adatti all'uso esterno grazie a una plastica rinforzata con fibre di vetro (poliestere GRP) e con un'altissima resistenza ai raggi UV.

Nelle aree a rischio di esplosione invece, gli armadi di comando devono soddisfare i più elevati requisiti di sicurezza, ad esempio nei settori del petrolchimico, le raffinerie, le piattaforme petrolifere, le stazioni di rifornimento o le aree infrastrutturali che coinvolgono il GNL e ora, sempre più spesso, nell'idrogeno. Questi requisiti di sicurezza comprendono le approvazioni ATEX, IECEx e UL HazLoc. Per questo Rittal ha progettato i nuovi **armadi compatti AX Plastic Ex** che offrono una sicurezza certificata. Inoltre, grazie all'elevato livello di robustezza, alla possibilità di utilizzo in applicazioni outdoor e all'ampia gamma di opzioni di espansione, sia i gestori di impianti che i costruttori, con il loro impiego beneficiano di un enorme valore aggiunto.

RITTAL RIPANEL – CONFIGURARE ARMADI IN COMPLETA AUTONOMIA

Dall'ingegneria all'ordine, fino all'automazione, Rittal fornisce soluzioni efficaci end-to-end lungo l'intera catena del valore per la costruzione dei quadri elettrici. Il gemello digitale dell'armadio reale fornisce dati di elevata qualità per l'intero processo di progettazione, configurazione



PER MAGGIORI INFORMAZIONI CLICCA QUI O INQUADRA IL QR CODE.

e produzione. Prodotti complessi come i sistemi di armadi possono essere progettati facilmente in 3D e configurati velocemente in modo autonomo grazie al configuratore Rittal RiPanel. I progettisti di sistemi e i disegnatori hanno bisogno di configuratori che possano essere utilizzati facilmente per progettare sia singoli armadi che armadi montati in batteria, con accessori adeguati. I controlli di fattibilità integrati nel sistema impediscono di immettere ordini o progetti errati già in fase di pianificazione e vengono configurati solo i componenti compatibili fra loro. Infine, tutti i dati vengono memorizzati in RiPanel e possono essere facilmente utilizzati per progetti successivi, anche in caso di modifiche.

PER MAGGIORI INFORMAZIONI CLICCA QUI O INQUADRA IL QR CODE.





Strumento multifunzione per le prove di isolamento e multimetro digitale TRMS

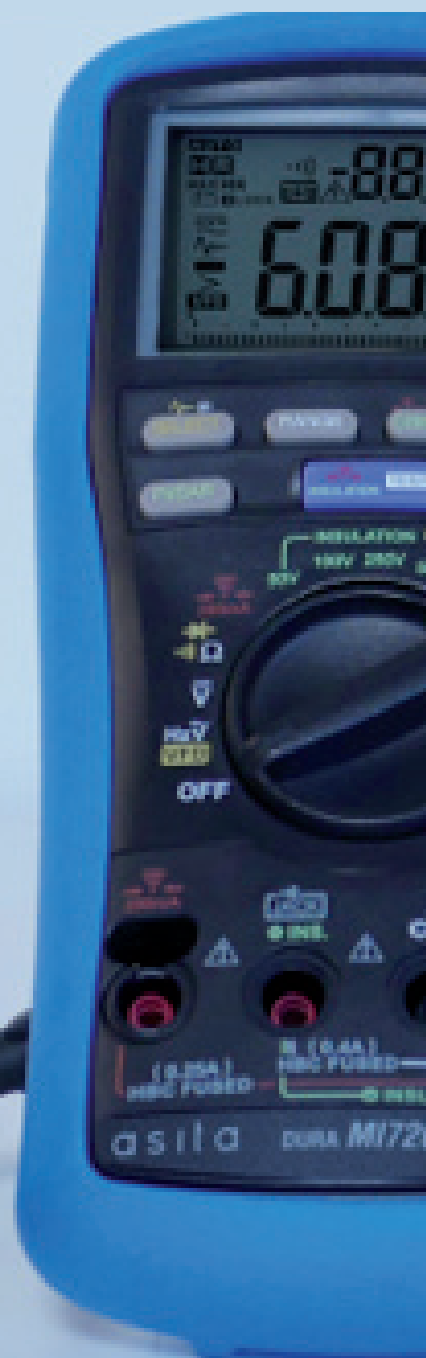
asita
TECNOLOGIE DI MISURA
@

La resistenza di isolamento è una misura indispensabile nelle applicazioni elettriche e trova piena soddisfazione nel nuovo strumento modello MI720. Particolarmente apprezzato nel mondo dell'automazione ma anche in quello dell'automotive per svolgere le attività di ricerca guasti. Tale strumento infatti, permette la misura della resistenza di isolamento applicando la tensione di prova programmabile tra i diversi valori quali: 50V/100V/250V/500V/1000V. L'elevata portata di misura 25G Ω (1000V) permette all'operatore di eseguire indagini più approfondite. L'operatore è inoltre agevolato dalla possibilità di determinare gli indici di polarizzazione PI e DAR per valutare lo stato degli isolanti di macchine elettriche al fine di dedurre la probabile vita residua facilitando la programmazione degli interventi di manutenzione in tempo utile anticipando i possibili cedimenti improvvisi.

La misura della resistenza di isolamento viene eseguita in conformità alla norma CEI 64/8 come anche la prova di continuità dei conduttori di protezione ed equipotenziali; prova eseguita con una corrente di 200 mA capace di restituire un risultato in Ω dettagliato da una risoluzione di ben 0.001 Ω .

Anche le funzioni di misura presenti nella sezione relativa alla modalità multimetro, sono di alto livello. MI720 infatti elabora la misura in Vero Valore Efficace (TRMS) con ampia banda passante 5 kHz (60V max), vanta un'accuratezza base nella misura di tensione pari a 0.2% rdg ed è dotato del filtro VFD – variable frequency drive, ideale per la misura a valle di inverter e convertitori di frequenza.

Completano l'utilità di questo strumento anche la misura della frequenza, resistenza e prova continuità con avvisatore acustico.





Scelti per Voi

Due elementi importanti per la sicurezza dell'operatore, dell'impianto e dello strumento stesso

asita
TECNOLOGIE DI MISURA



La categoria di misura degli strumenti

La categoria di misura identifica il livello di protezione dello strumento dalle sovratensioni transitorie che possono insorgere sui sistemi di distribuzione a seguito di fulmini e transitori da commutazione di carichi complessi connessi in rete. Nella definizione delle categorie di misura la norma considera: le categorie di sovratensione, i livelli delle correnti di cortocircuito, la posizione all'interno dell'impianto dove deve essere applicato lo strumento e alcune forme di limitazione dell'energia o di protezione dai transitori incorporate nell'impianto. In sintesi, la categoria di misura dello strumento è determinata in funzione della sua capacità di sopportare le sollecitazioni dei transitori del circuito a cui è collegato durante la misura o la prova. Le categorie più elevate, identificano ambienti applicativi più vicini alla fonte di alimentazione, laddove cioè, sono necessari livelli di protezione più elevati. Ne consegue che uno strumento progettato per categoria III, sopporta una sovratensione maggiore rispetto allo strumento progettato per categoria II. Maggiore sarà la distanza del punto di misura dalla fonte di alimentazione, maggiore sarà l'attenuazione

naturale della sovratensione che può verificarsi in una rete di distribuzione dell'energia a bassa tensione.

La Categoria di misura è espressa con il simbolo "CAT", seguito dal numero romano: "IV", oppure "III", oppure "II", completato con un valore di tensione che rappresenta la massima tensione fase-neutro del circuito dove applicabile. Queste indicazioni devono essere riportate sullo strumento e accessori.

Attenzione! Utilizzare uno strumento con una categoria di misura (ad esempio CAT III) in un ambiente classificato con una categoria superiore (ad esempio CATIV) significa non operare in sicurezza in quanto le protezioni interne dello strumento non sono idonee all'applicazione.

Elaborazione della misura: le misure in Vero Valore Efficace (TRMS) e relativa banda passante

L'elaborazione della misura in Vero Valore Efficace (TRMS) è fondamentale per ottenere risultati anche in presenza di disturbi in alta frequenza (armoniche). È altrettanto importante considerare il livello della banda passante dello strumento in quanto identifica la massima frequenza dei disturbi considerati nella misura. Maggiore è la banda passante, maggiore sarà l'attendibilità del risultato in presenza di disturbi elevati.





Relè di controllo easyE4 di Eaton: nuova versione per una maggiore potenza e affidabilità



Nuovi relè di controllo easyE4, notevolmente migliorati, per ampliare la gamma di possibili applicazioni e soddisfare i crescenti requisiti di sicurezza informatica.

Aggiornati rispetto alla versione precedente, i relè di controllo easyE4 di Eaton montano un nuovo microprocessore che porta funzionalità aggiuntive anche attraverso il rinnovato ambiente di sviluppo easySoft V8, scaricabile al seguente link: easySoft V8.00. Tra gli aggiornamenti più significativi, la possibilità di utilizzare easyE4 come Client Modbus TCP e poter comandare fino a 4 dispositivi attraverso la porta di rete. Ciò consentirà lo scambio di informazioni con Azionamenti, Sensori e dispositivi compatibili con tale protocollo di comunicazione. Si ampliano le soluzioni componibili anche attraverso due nuove espansioni: il modulo di comunicazione Modbus RTU ed il coordinatore per SmartWire-DT. Attraverso questa integrazione, anche i costruttori di macchine che amano la

semplicità di programmazione di easy, potranno provare il sistema che "non cabla ma connette" i dispositivi, riducendo tempo e cavi.

L'ambiente di sviluppo V8 porta con sé una migliore gestione della libreria blocchi funzione, sparirà l'importazione ed esportazione e verrà visualizzato l'archivio completo. Inoltre, sono state aggiunte nuove caratteristiche per i moduli Data-Logger, Invio Email, Gestione Ricette e Visualizzazione. Ad esempio, sarà possibile inserire variabili di processo nel testo delle email e cambiare il destinatario collegandosi da web server senza necessità di aggiornare il programma. Oltre a questo, l'interfaccia web è stata dotata di due importanti standard: il primo è la connessione sicura

in un'unica pagina web. In uno scenario dove il controllo e la gestione dei dati si fondono sempre di più, easyE4 si colloca perfettamente tra i due mondi e attraverso gli standard di comunicazione open-source raggruppa in modo semplice le informazioni all'interno del quadro elettrico.

Lo scopo del nuovo hardware, che è quello di allineare easyE4 ai futuri standard sulla cyber-security e porre le basi per funzioni future, come ad esempio la condivisione delle informazioni in cloud, ha portato ulteriori vantaggi riscontrabili nell'immediato.

Ad esempio, ha esteso la memoria ritentiva e triplicato la memoria di programmazione, raggiungendo i 128 kB, oltre che aver inserito la possibilità di parametrizzare il dispositivo tramite SD Card, rendere le espansioni opzionali e supportare il pannello Touch da 4.3" per replicare fronte quadro il display a bordo di easy.

con browser attraverso una chiave crittografata; il secondo è la compatibilità con CORS (Cross-Origin Resource Sharing). Esso è una parte importante del moderno sviluppo web e consente di recuperare dati con un trasferimento sicuro, e di integrarli da fonti diverse,

"Affidabili e versatili, i nuovi relè di controllo easyE4 sono stati creati specificamente per l'implementazione del comando e della regolazione di diverse applicazioni in maniera efficiente, flessibile e semplice. Oltre a essere facili da utilizzare, i dispositivi easyE4 sono anche semplici da programmare e sono quindi particolarmente adatti per la costruzione di macchine o nelle applicazioni di automazione di edifici", ha spiegato **Luca Vismara, Product Manager Drives di Eaton Italia.**



SCARICA QUI



Scelti per Voi



Pannello web XH300 di Eaton: visualizzazione da remoto rapida e semplificata dei contenuti web complessi

EATON
Powering Business Worldwide

Eaton presenta XH300, il nuovo pannello web che offre visualizzazione di alta qualità, combinando prestazioni elevate e design accattivante in un unico dispositivo.

Grazie al potente processore quad core e all'ampia memoria di lavoro, il pannello è in grado di visualizzare anche i contenuti web più complessi. Oltre al robusto display, disponibile in tre diverse dimensioni, il pannello web XH300 presenta un design elegante e moderno che si integra perfettamente con qualsiasi sistema, dalla costruzione di macchine e automazione degli edifici, alla smart home e alle applicazioni IoT.

Le visualizzazioni Web basate su standard aperti come HTML 5 consentono di accedere anche da dispositivi mobili standard come smartphone o tablet. Sono quindi sempre più utilizzate nelle soluzioni di automazione intelligenti e collegate in rete in un'ampia gamma di applicazioni. Le visualizzazioni remote implementate dal nuovo pannello web XH300 di Eaton risultano accattivanti e di facile utilizzo, sia direttamente sulla macchina in ambienti industriali difficili, sia su distributori automatici nel settore dei beni di consumo o in applicazioni per la casa intelligente.

Il pannello web XH300 è dotato di un display premium ad alto contrasto che, grazie all'ampio angolo di visione di 85°, restituisce un'immagine cristallina anche in condizioni di luce ambientale intensa, indipendentemente dal luogo in cui viene utilizzato. Il display touch capacitivo è disponibile nelle versioni da 7, 10

e 15 pollici. Inoltre, con una durata di oltre 50.000 ore (a 25°C), il display a LED assicura un'elevata qualità dell'immagine, che dura negli anni. Il pannello web utilizza il collaudato alloggiamento della serie di pannelli touch XV300, inoltre lo schermo in vetro temperato liscio e la parte anteriore priva di fessure e bordi arricchiscono il sistema. I dispositivi sono disponibili con protezione IP65 nella parte anteriore, in grado di proteggere da getti d'acqua e polvere.

Grazie alla tecnologia multitouch capacitiva, il pannello web XH300 può essere utilizzato in modo intuitivo come uno smartphone o un tablet. Il potente processore quad-core da 1,8 GHz assicura che i requisiti di sistema possano venire soddisfatti anche in futuro, consentendo di modificare rapidamente le immagini e la composizione di visualizzazioni complesse con elementi multimediali. Con 8 GB di memoria eMMC e 1 GB di RAM, il pannello web XH300 è veloce e facile da utilizzare e offre prestazioni di sistema elevate con tempi di risposta brevi. XH300 si basa su Linux Yocto, un sistema operativo flessibile e affidabile. Il browser Web Chromium supporta HTML5 e carica anche siti Web complessi in modo rapido e fluido, che si tratti di dashboard da applicazioni cloud o visualizzazioni in esecuzione su dispositivi locali con server Web integrato. Questa funzione è particolarmente utile se si utilizzano i PLC modulari della serie XC o i convertitori di frequenza DMI di Eaton: una volta collegati al pannello web XH300 tramite Ethernet, questi dispositivi possono essere utilizzati per visualizzare con rapidità i dati operativi o le visualizzazioni web.

Il pannello web XH300 può essere installato in formato verticale o orizzontale, mentre l'alimentazione viene fornita tramite una connessione a 24 volt DC. L'interfaccia Ethernet per la trasmissione dei dati semplifica notevolmente la pianificazione, l'installazione e la manutenzione. Inoltre, è disponibile anche una porta USB. Durante la messa in servizio, l'utente viene supportato in modo ottimale dal tool di configurazione integrato.

“Intuitivo e facile da utilizzare, il nuovo pannello web XH300 consente di visualizzare con agilità i contenuti web da remoto, anche quelli più complessi, semplificando notevolmente le attività di visualizzazione e controllo. Il potente processore quad core e l'ampia memoria di lavoro garantiscono maggiore efficienza e velocità di elaborazione, adattandosi a tutti i diversi ambienti, da quelli industriali difficili fino alle applicazioni per le smart home”, ha spiegato **Luca Vismara, Product Manager Drives di Eaton Italia.**

Il pannello web XH300 è già disponibile, mentre l'approvazione UL è prevista per il primo trimestre del 2023.



La gamma IC LAPP. Tutto quello che serve per creare una rete dati industriale

Per il livello fisico della tua rete di macchina e fabbrica affidati a LAPP. Dai componenti passivi a quelli attivi, proponiamo una gamma completa di prodotti e soluzioni, in grado di soddisfare tutte le applicazioni del settore industriale, anche quelle più gravose.

Qui a fianco trovi un estratto dei nostri prodotti più richiesti, come cavi al metro e connettori per il cablaggio in campo, soluzioni plug&play in molteplici combinazioni fino ad arrivare agli switch, router e dispositivi per il monitoraggio in tempo reale dello stato di usura dei componenti passivi (ETHERLINE® GUARD). La gamma Industrial Communication di LAPP non si limita ai prodotti standard, poiché realizziamo anche sistemi precablati su specifica del cliente, grazie al nostro servizio "sartoriale" ÖLFLEX® CONNECT

Cavi	
Cat.5: ETHERLINE® Cat.5e ETHERLINE® PN Cat.5e	
Cat.6A: ETHERLINE® PN Cat.6A FC	
Cat.7: ETHERLINE® PN Cat.7	
Fibra ottica: HITRONIC® POF HITRONIC® HUF universale	
Cat.5: ETHERLINE® Cat.5e FLEX ETHERLINE® PN Cat.5e FLEX	
Cat.6A: ETHERLINE® PN Cat.6A FLEX FC	
Cat.7: ETHERLINE® PN Cat.7 FLEX	
Fibra ottica: HITRONIC® POF PNB	
Cat.5: ETHERLINE® Cat.5e FD ETHERLINE® PN Cat.5e FD	
Cat.6A: ETHERLINE® Cat.6 FD	
Fibra ottica: HITRONIC® POF PNC HITRONIC® HRM-FD	
Approvato per flessione torsione ETHERLINE® Robot	
Ottima resistenza chimica ETHERLINE® Robust	
Testato R118 per autobus ETHERLINE® HEAT 6722	
Resistenti al fuoco EN 50200 ETHERLINE® Fire HITRONIC® Fire	

Connettori

EPIC® DATA RJ45



EPIC® DATA M12



Fibra ottica:

POF/PCF



GOF



Precablati

ETHERLINE® LAN Cat.6A

ETHERLINE® PN Cabinet Cat.6A

Fibra ottica:
Pathcord

ETHERLINE® PN Flex

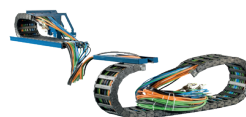
ETHERLINE® cat.6A Flex

ETHERLINE® EC FD



Legenda applicazioni:

- POSA FISSA
- POSA FLESSIBILE
- POSA MOBILE GUIDATA
- APPLICAZIONI SPECIALI
(es. torsione, food&beverage, etc.)
- TUTTE LE APPLICAZIONI



ÖLFLEX® CONNECT



TRUNK FIBRA OTTICA

Componenti attivi di rete ed accessori

ETHERLINE® NAT/Firewall

ETHERLINE® Guard

ETHERLINE® ACCESS managed

HITRONIC® SBX

ETHERLINE® ACCESS unmanaged

ETHERLINE® ACCESS PN IP67





Scelti per Voi

OGGETTI IRREGOLARI?

LA NOSTRA ESPERIENZA SEMPLIFICA IL VOSTRO LAVORO

Datasensing presenta la serie CR, una linea completa di sensori d'area a retroriflessione polarizzata con altezza controllata da 69 a 309 mm. La serie CR comprende sensori di area polarizzati basati su una sola unità attiva e un riflettore. Questo principio ottico rende l'installazione meccanica ed il cablaggio del prodotto in campo estremamente semplice e veloce. La serie CR offre eccellenti prestazioni di rilevamento anche in caso di oggetti trasparenti o lucidi, grazie alla sua emissione polarizzata. Sono presenti modelli con connettività IO-link, con elevata capacità di parametrizzazione per le applicazioni più sfidanti.

www.datasensing.com



CR SENSORI D'AREA A RETRORIFLESSIONE POLARIZZATA

DATA SENSING
easing automation challenges



Scelti per Voi

NECESSITÀ DI RILEVAZIONE PRESENZA?



LA NOSTRA ESPERIENZA SEMPLIFICA IL VOSTRO LAVORO

Datasensing annuncia Smart-VS Plus il nuovo Smart Sensor che aumenta la capacità di classificazione incrementando il numero totale di immagini di apprendimento fino a 20, migliorando enormemente la precisione e il tempo di risposta deterministico fino a 20 ms. La GUI Web mantiene lo stesso innovativo concetto di semplicità d'uso, inclusa la nuova procedura di set tramite trigger automatico per l'acquisizione di immagini BUONO/ NON BUONO senza operatore. Smart-VS Plus è indicato per qualsiasi tipo di applicazione in automazione ed è la soluzione perfetta per verificare la presenza/assenza e il corretto orientamento di oggetti, come tappi, etichette o stampe, indipendentemente da materiali, colori, dimensioni o formati.

www.datasensing.com



SMART-VS⁺
Sensori intelligenti



DATA SENSING
easing automation challenges



Prodotti Sirena per i quadri elettrici

SIRENA

Aumenta la sicurezza e la visibilità

I prodotti Sirena garantiscono illuminazione e segnalazione per quadri e armadi elettrici:

- > Lampade LED per interno quadro
- > Buzzer ad incasso
- > Luci a LED polifunzionali
- > Segnalatori di stato sopra quadro

1) SEGNALATORI Ø70-80 BORDO QUADRO

LUCE FISSA

E-LITE LED

Dispositivo luminoso a LED con luce fissa

TWS LED

Colonna luminosa a LED con luce fissa

OVOLUX RGB LED

Dispositivo luminoso LED multicolore, per installazione retroquadro, luce fissa



LUCE FISSA O LAMPEGGIANTE

E-LITE RGB LED

Dispositivo luminoso a LED multicolore con luce fissa (versione STEADY) o lampeggiante (versione FLASH)



MULTIEFFETTO

OVOLUX R LED

Dispositivo luminoso LED multicolore, per installazione retroquadro, luce fissa





Scelti per Voi



SIRENA

2) SEGNALATORI Ø40-50 RETROQUADRO

LUMINOSO

P50 S

Dispositivo luminoso LED con 7 effetti luminosi

P50 RGB

Dispositivo luminoso LED multicolore, luce fissa

P40 S

Dispositivo luminoso LED con 3 effetti luminosi



ACUSTICO

BEBIP

Buzzer piezoelettrico con suono intermittente

P40 A

Buzzer piezoelettrico multifunzione con 2 suoni disponibili

P50 A

Buzzer piezoelettrico multifunzione con 7 suoni disponibili



ACUSTICO/LUMINOSO

P50 A LED

Buzzer piezoelettrico con luce LED, diverse combinazioni luce/suono selezionabili

P40 A LED

Buzzer piezoelettrico con luce LED, 3 combinazioni luce/suono selezionabili



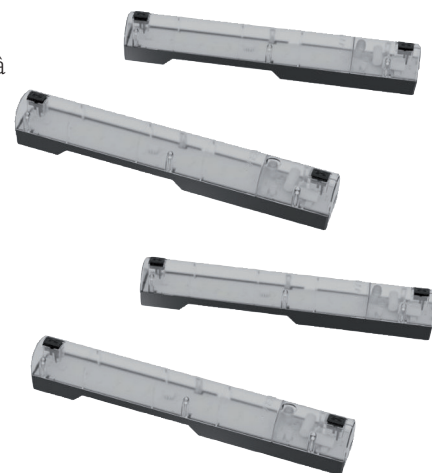
3) LAMPADE A LED DA QUADRO LPL

LPL 600 | LPL 900

Accensione tramite alimentazione. Luminosità 600 o 900 lumen

LPL SENSOR 600|LPL SENSOR 900

Accensione tramite sensore di movimento. Luminosità 600 o 900 lumen



Per maggiori informazioni scansiona il QR code



asita

TECNOLOGIE DI MISURA



:hager BOCCHIOTTI

ABB

cabur



CEMBRE

EATON

Powering Business Worldwide



finder®

GEFRAN

3M



IME

if ITALFARAD
ICAR

ITALWEBER

LAPP

legrand®

Lovato
electric

ENERGY AND AUTOMATION

DATA SENSING
easing automation challenges

OMRON

PEPPERL+FUCHS
SENSING YOUR NEEDS

nvent
ERIFLEX

pilz
more than automation
safe automation

pizzato

PHOENIX
CONTACT

riello ups



Rockwell
Automation

Life Is On

Schneider
Electric

SIEMENS

SIRENA

STULZ

TEAFLEX
... per la protezione dei cavi elettrici
... for the protection of electric cables

WAGO

Weidmüller

ZANARDO

Centri di competenza automazione

SOCIO

LOCALITÀ

PROV CAP

INDIRIZZO

TELEFONO FAX



www.gruppocomet.it

COMET Spa	Bologna	BO	40127	Via Michelino, 105	051.6079201	051.6330255
COMET Spa	Modena	MO	41010	Via Rosmini, 40/A - 40/B	059.3835111	059.383400
COMET Spa	Reggio Emilia	RE	42100	Via Tegani, 16	0522.7480111	0522.748044
COMET Spa	Faenza	RA	48018	Via Vietri sul Mare, 7	0546.6004111	0546.600444
COMET Spa	Cesena	FC	47521	Via Madonna dello Schioppo, 215	0547.631400	0547.631464
COMET Spa	Rimini	RN	47923	Via Flaminia, 281	0541.7540111	0541.754044
COMET Spa	Parma	PR	43121	Via La Spezia, 175	0521.2967611	0521.296788



www.generalcomspa.it

GENERAL COM	Salvaterra di Casalgrande	RE	42013	Via Caduti sul Lavoro, 22	0522.7737111	0522.841784
GENERAL COM	Parma	PR	43122	Via G. Mercalli, 6 Quartiere SPIP	0521.983665	0521.293151
GENERAL COM	Piacenza	PC	29100	VIA UNICEF, 3/5	0523.578054	0523.592830
GENERAL COM	Bologna	BO	40012	Via Torretta, 30	051.6463333	051.729495
GENERAL COM	Modena	MO	40100	Via Papa Giovanni XXIII, 19	0522.7737111	059.260874



www.marinipandolfi.it

MARINIPANDOLFI	Prato	PO	59100	Via Galcianese, 93/V	0574-61331	0574-433955
MARINIPANDOLFI	Lucca	LC	55060	Via Romana, 51 Loc. Al Chiasso - Capannori	0583-93121	0583-961841
MARINIPANDOLFI	Livorno	LI	57017	Via G. Verga snc	0586.942980	0586.964765
MARINIPANDOLFI	Pisa	PI	56121	Via Cocchi - Trav. "A" 1 - Ospedaletto	050.97581	050.982280
MARINIPANDOLFI	Arezzo	AR	52100	Via Einstein, 39-41-43	0575.9801	0575.980124
MARINIPANDOLFI	Empoli	FI	50053	Via L. Pirandello, 49/57	0571.92601	0571.920056
MARINIPANDOLFI	Calenzano	FI	50041	Via C. Monteverdi, 20/22	055.8867301	055.8876646



www.rematarlazzi.it

REMATARLAZZI	Jesi	AN	60035	Via dell'industria 32	0731.6488111	0731.220060
REMATARLAZZI	Mosciano S. Angelo	TE	64023	C.da Rovano Zona Industriale	085.807941	085.8071624
REMATARLAZZI	Pescara	PE	65100	Via Salara vecchia, 148	085.4313541	085.4315102
REMATARLAZZI	Vasto	CH	66054	V.le dell'Unione Europea snc z.i. Punta Penna	0873.3141111	0873.301186
REMATARLAZZI	Pesaro	PU	61122	Via Milano, 67	0721.23843	0721.25578
REMATARLAZZI	Ancona	AN	60131	Via Girombelli, 2	071.2132011	071.2132099
REMATARLAZZI	Macerata	MC	62010	Via f.lli Kennedy, 7/9	0733.203205	0733.203304
REMATARLAZZI	Ascoli Piceno	AP	63100	Z.I. Marino Del Tronto	0736.22681	0736.2268518
REMATARLAZZI	Civitanova Marche	MC	62012	Via V. Borioni, 55 Z.I. A	0733.8036111	0733.803377
REMATARLAZZI	Perugia	PG	06100	Via P. Soriano, 57/59	075.528561	075.5285685
REMATARLAZZI	Castelfidardo	AN	60022	Via Maestri del Lavoro Z.I. Cerretano	071.7214211	071.7822333
REMATARLAZZI	Terni	TR	05100	Str. Maratta Bassa, 53	0744.2469111	0744.300943
REMATARLAZZI	Montelabbate	PU	61025	Via Pantanelli, 234	0721.289103	0721.289937
					0721.283466	



www.simevignuda.it

SIMEVIGNUDA	Tavagnacco	UD	33010	Via IV Novembre, 41	0432.445368	0432.445390
SIMEVIGNUDA	Verona	VR	37135	Via Torricelli, 9	045.8270827	045.8270870
SIMEVIGNUDA	Vicenza	VI	36100	Via del Commercio, 39	0444.8392111	0444.839290
SIMEVIGNUDA	Thiene	VI	36016	Viale del Lavoro, 34	0445.3727111	0445.372790
SIMEVIGNUDA	Saonara	PD	35020	Via Emilia Romagna, 6/10	049.8793911	049.8793944



Un Gruppo proiettato al futuro



OLTRE **120** PUNTI VENDITA NEL CENTRO-NORD ITALIA

• Ancona • Arezzo • Ascoli Piceno • Avezzano (AQ) • Bastia Umbra (PG) • Bibbiena (AR) • Bologna • Budrio (BO) • Calenzano (FI) • Campobasso • Capannori (LU)
• Carasco (GE) • Carpi (MO) • Casalecchio di Reno (BO) • Castelguelfo (BO) • Castelfidardo (AN) • Cento (FE) • Cesena (FC) • Città di Castello (PG)
• Civitanova Marche (MC) • Comacchio (FE) • Cremona • Empoli (FI) • Fabriano (AN) • Faenza (RA) • Fano (PU) • Ferrara • Fidenza (PR) • Firenze
• Foligno (PG) • Forlì (FC) • Genova • Grosseto • Gualdo Tadino (PG) • Imola (BO) • Jesi (AN) • L'Aquila • Lanciano (CH) • La Spezia • Levata di Curtatone (MN)
• Lugagnano di Sonza (VR) • Lugo di Romagna (RA) • Macerata • Mirandola (MO) • Modena • Montelabbate (PU) • Montesilvano (PE) • Montevarchi (AR)
• Mosciano Sant'Angelo (TE) • Orvieto (TR) • Ospedaletto (PI) • Padova • Parma • Perugia • Pesaro • Pescara • Piacenza • Pistoia • Pistoia nord
• Poggibonsi (SI) • Pontedera (PI) • Ponte San Giovanni (PG) • Pordenone • Porto d'Ascoli (AP) • Porto San Giorgio (AP) • Porto Sant'Elpidio (FM)
• Prato (PO) • Ravenna • Reggio Emilia • Riccione (RN) • Rieti • Rimini • Roma • Rovereto (TN) • Rovigo • San Daniele del Friuli (UD)
• San Giuseppe di Cassola (VI) • San Lazzaro di Savena (BO) • San Giovanni in Persiceto (BO) • San Giovanni Teatino (CH) • San Pietro di Legnago (VR)
• Saonara (PD) • Sassuolo (MO) • Scandicci (FI) • Siena • Spoleto (PG) • Stagno (LI) • Tavagnacco (UD) • Termoli (CB) • Terni
• Thiene (VI) • Torrita di Siena (SI) • Trento • Trieste • Udine • Vasto (CH) • Verona • Viareggio • Vicenza • Vignola (MO) • Villorba (TV) • Viterbo